

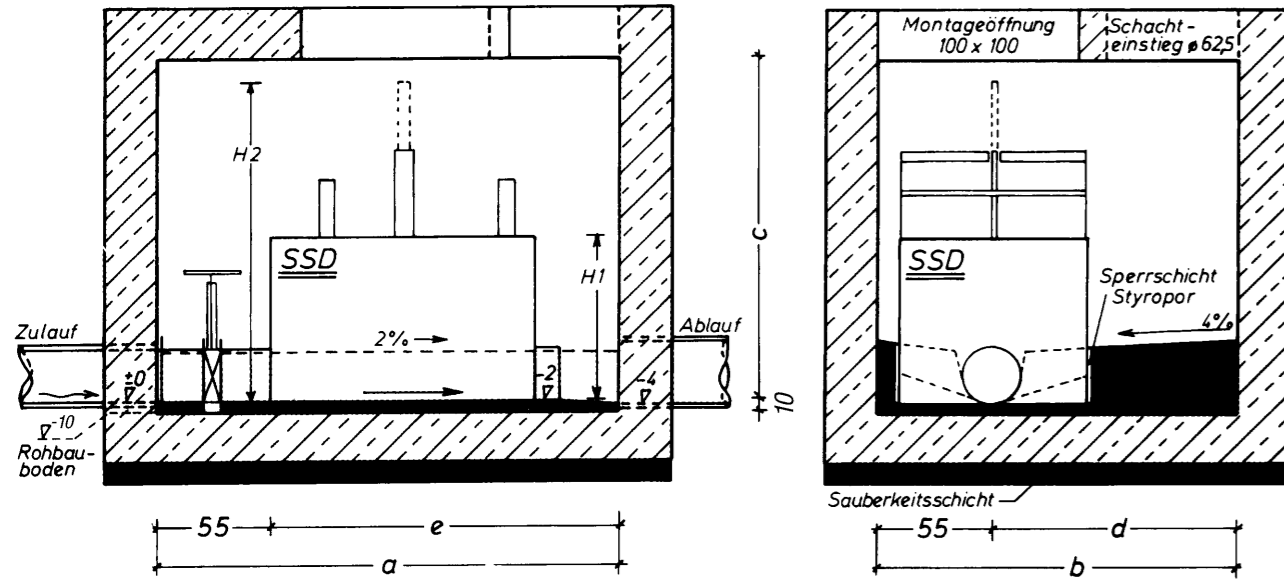
# Méretetek

# APA

## Fojtóakna méretei (fojtószerkezet kerülővezeték nélkül)

fojtótípus	a	b	d	e
DN 150	2,25 m	1,75 m	1,20 m	1,70 m
DN 200	2,25 m	1,75 m	1,20 m	1,70 m
DN 250	2,25 m	1,75 m	1,20 m	1,70 m
DN 300	2,50 m	1,75 m	1,20 m	1,95 m
DN 350	2,50 m	1,75 m	1,20 m	1,95 m
DN 400	2,50 m	1,75 m	1,20 m	1,95 m
DN 500	2,50 m	1,75 m	1,20 m	1,95 m
DN 600	2,50 m	1,75 m	1,20 m	1,95 m
DN 700	2,75 m	1,90 m	1,35 m	2,20 m

Méretetek cm-ben



### Tökéletes technika kitűnő alapanyagokból

A tartály és a tartók rozsdamentes nemesacélból (V2A 1.4301, V4A 1.4571) készülnek. A tolózárfelülők és az úszótartók középső görgői polioximetilénből vagy választhatóan Solidur S-ből. Forgóponti tengelyek nemesacélból (1.4104). Minden összekötőcsavar természetesen V2A nemesacélból. A csatlakozó elemek, mint karimaméretetek és csőkeresztmetszetek, megfelelnek a használatban lévő DIN normáknak. Minden statikusan és dinamikusan terhelt elem nagyarányú méretezésű, és ennek megfelelően hosszú időtartamra megbízható működést garantál.

### Szerelés és karbantartás:

Az úszó-/ tolózárfelülőket üzemkészben és kalibrálva szállítjuk. A szerelést a mi szerelőinkkel végzik az előkészített aknában.

Min. aknamélység (c méret - kivételtől függetlenül)  
1-3 típus= 1,6m; 4-6 típus= 1,8; ajánlatkérésre kisebb méretek

# külrési formula

## Poz. 1, ..... db APA - SSD (úszó/tolózárfelülő)

Önműködő úszó-tolózárfelülő szállítása és szerelése lefolyások konstans vezérléséhez, az előoldali víznyomástól függetlenül, öntisztító kivételben. Névleges érték gyárilag beállítva.

### Műszaki adatok

max. vízszint..... m.ü.NN  
befolyó oldali talpmagasság ..... m.ü.NN  
kifolyó oldali talpmagasság..... m.ü.NN  
száraz időbeli lefolyás..... l/s  
méretezett lefolyás (Qab állandó)..... l/s

ára .....€

## Poz. 2, ..... db fojtó-tolózárfelülő

Laptozózárfelülő szállítása és szerelése. Öntöttvas ház, rozsdamentes nemesacél lap, tömítésekkel, kézi kerékkel és V2A csavarokkal.

DN.....

ára .....€

## Poz. 3, ..... db APA-WA (fali csatlakozás)

Karimás fali csatlakozó idom szállítása és szerelése, rögzítő elemekkel V2A vagy V4A nemesacélból.

DN.....

ára .....€

## Poz. 4, ..... db APA-NE (Vészleürítés)

Vészleürítő szállítása és beszerelése, karimás fali csatlakozó idommal, csövekkel, laptozózárfelülővel poz.2, rögzítő elemekkel, anyagminőség V2A vagy V4A

DN.....

ára .....€

## Poz. 5, ..... db APA-SV (Orsó hosszabbítás)

Orsóhosszabbítás szállítása és beszerelése, rögzítő elemekkel, anyagminőség V2A vagy V4A.  
2-es pozícióhoz, hossza kb. ....mm  
4-es pozícióhoz, hossza kb. ....mm

ára .....€

Műszaki változtatások jogát fenntartjuk !

# APA

**APA Abwassertechnik GmbH**  
Meisenstraße 27, 74629 Pfedelbach  
Tel.: 079 41/60 74-0, Fax: 60 74-34

www.apa-gmbh.com  
e-mail:  
bader@apa-gmbh.net

Vertretung

# Úszó-/tolózárfelülő APA-SSD

# APA

Umweltschutztechnik in Edelstahl  
Abwassertechnik - Stahlwasserbau

## Funkcionális fejlesztés lefolyások vezérléséhez

**ÚJ**  
Szabályozótárcsával (S2-nél) a legnagyobb lefolyási pontosság érdekében

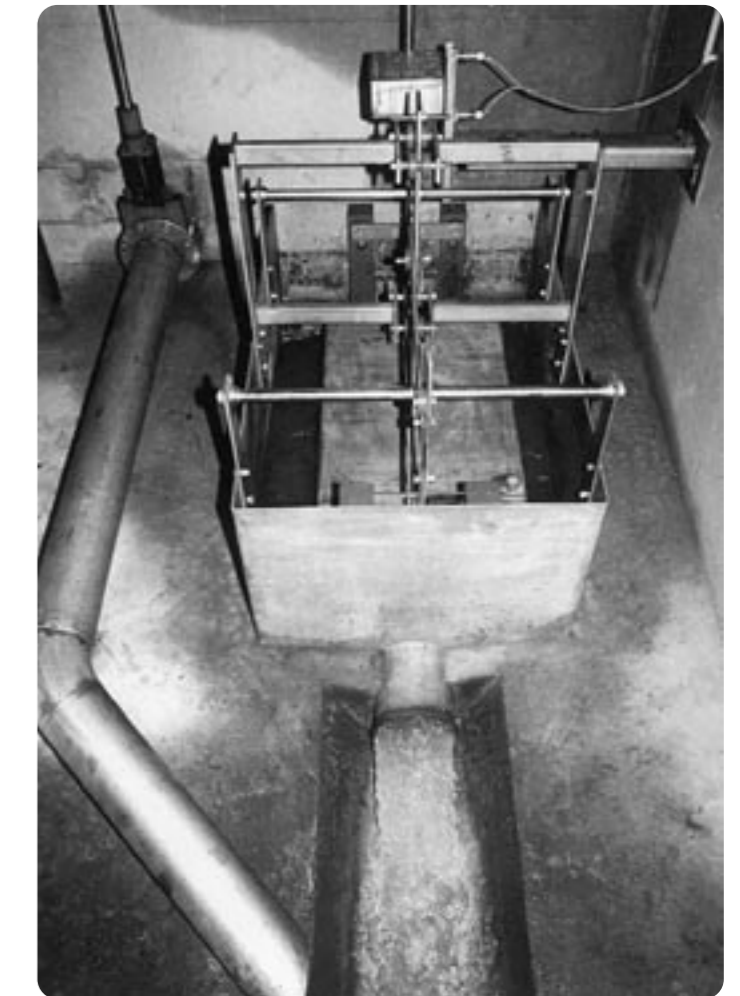
Lefolyás-szabályozás:  
esővíz-túlfolyómedence

csatorna-tározótér

tározóterek

esőtúlfolyások

tisztítótelepek-befolyás



Patent DE 3108 440 C2

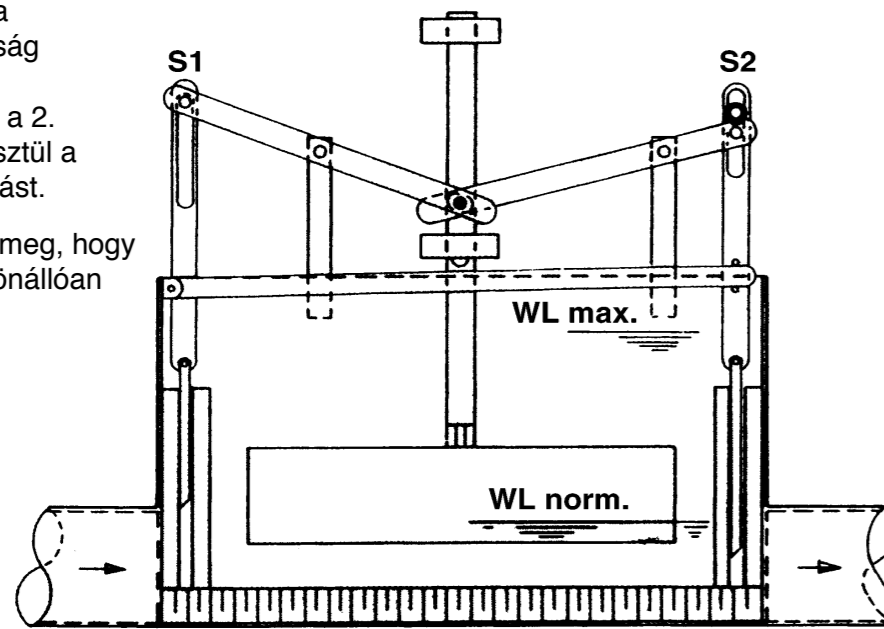
A kevertvízes csatornarendszerekből és az esővíz tározótérből származó lefolyások vezérléséhez a szennyvízelvezetési technika modern és előnyös megoldást kínál Önnek: Az úszó-/ tolózárfelülőket újonnan átgondolt koncepcióban, fojtó- és vezérlőberendezésként esővíz-túlfolyómedencékhez, csatorna tározótérekhez, tározótérekhez, esőtúlfolyásokhoz és tisztítótelepek-hozzáfolyásokhoz. Számos üzemből található berendezés igazolja, hogy az általunk kifejlesztett fojtószerkezet nem csak modern, műszakilag érett és a gyakorlatban bevált fojtórendszer, hanem a klasszikus fojtó módszerekkel szemben **jelentős előnyöket** kínál:

- Magasságkülönbség nem szükséges.
- A fojtószerkezet automata, az eltömődéseket önállóan szünteti meg.
- Ön energiaköltséget takarít meg, mivel áramcsatlakozás nem szükséges.
- A fojtószerkezet konstans névleges lefolyást kínál, és a torlódott víz esetén is magas fokú vezérlési pontosságot biztosít.
- Csak egy vezérlőakna szükséges.
- Az előírt lefolyó mennyiség megváltoztatása utólag is problémamentesen lehetséges.
- Távvezérlésű berendezésekhez problémamentesen csatlakoztatható (telemechanika).

# Alapkonceptió:

Az 1. tolózárnak az a feladata, hogy az esővízkezelő berendezésből beérkező vízmennyiséget előre lefojtsa, hogy a fojtótartályban levő vezérlési magasság a 2. tolózár számára megközelítőleg konstans maradjon. Így szabályozza a 2. tolózár a fojtótartály vízszintjén keresztül a megközelítőleg konstans előírt lefolyást.

Az úszó- /tolózárfojtót úgy tervezték meg, hogy mindkét tolózár (S1+S2) dugulásait önállóan felismeri és megszünteti.



# Működési elv:

**Száraz időben** a vízállás az úszó felhajtási tartománya alatt van. Az 1. tolózár így teljesen nyitva van, és a 2. tolózár a szükséges előírt lefolyásra van beállítva.

**Esős időben** emelkedik a vízállás a fojtótartályban. Az úszó most mindkét tolózárát vezérli, amelyek szabályozzák a szükséges hozzáfolyást és a fojtótartályból kimenő előírt lefolyást.

50 cm **torlódott víz** esetén a fojtótartályban eltérő vízszín alakul ki a torlódási szinthez képest. Az úszó a 2. tolózáron keresztül utánszabályozza a megszbott lefolyást.

**Erős,** 50 cm feletti **torlódott víz** esetén a 2. tolózár teljes fojtókeresztmetszetre nyit. A megszbott lefolyást most az 1. tolózáron keresztül tartja konstans értékben.

### Lefolyási jelleggörbe és vezérlési pontosság:

Minden előírt lefolyásra megközelítőleg azonos. A vezérlési pontosság az előírt lefolyómennyiség max. +/-3, 5% tartományban van.

### Telemechanika:

Az S1 és S2 vezérlő tolózárakat menetes orsós állítóművel hozzák bizonyos lefolyási állásokba. A vezérlés közvetlenül a fojtóaknában vagy egy kapcsolóközpontból kiinduló vezérlő vezetéken keresztül történhet.

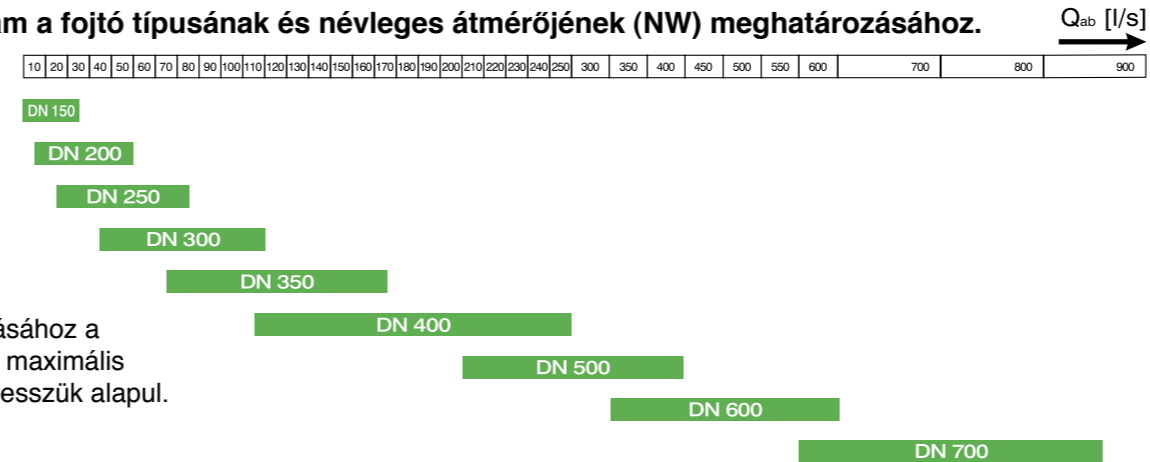
### Tolózár-eltömődések megszüntetése:

A tolózáron levő eltömődések megszüntetése önállóan történik. Ennek menete:

Az 1. tolózárnál levő eltömődés esetén csökken a vízállás, ekkor az 1. tolózár az úszó súlyánál fogva ismét nyílik. A 2. tolózárnál levő eltömődés esetén a vízállás emelkedik. Az úszó működésbe hozza az eltömődési kart, és a 2. tolózárát ismét a teljes keresztmetszetre nyitja.

# Műszaki adatok

Méretezési diagram a fojtó típusának és névleges átmérőjének (NW) meghatározásához.



A fojtótípus kiszámításához a felmért lefolyást és a maximális nyomómagasságot vesszük alapul.

### Beszerezési méretek

A DN 150- DN 400 közötti szabvány névleges átmérőjű beszerelési méreteket az alábbi táblázat mutatja Önnek. A fojtótartályhoz csatlakoztatás fali csővel ill. F-darabbal és falburkoló csempével történik.

### Kiszámítás számítógépen

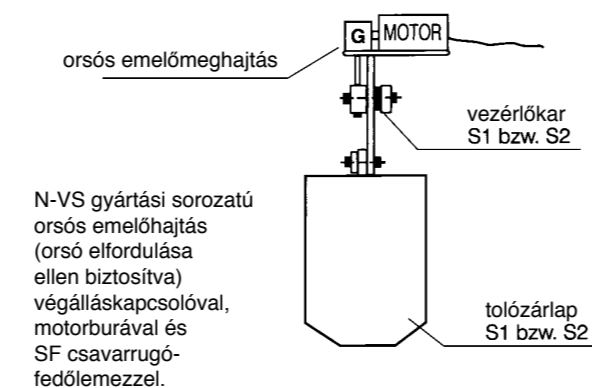
A vezérlési utak és az emelőerők kiszámítása általunk kifejlesztett számítógépes programmal történik, amelyben minden addigi mérési eredményt feldolgoztunk. A végleges finomszabályozás ellenőrzése a fojtó vizsgálatokor történik. Ekkor készül pontos lefolyási diagram a vízmennyiség mérése alapján.

fojtó névleges átmérő	fojtó típus	fojtótartály méretek				vezérlővíz állása a fojtótartályban		alkalmazási terület
		hosszúság	szélesség	ház felső éle	max. rudazat felső él = min. akna mélység	h min.	h max.	
		L mm	B mm	H1 mm	H2 mm	mm	mm	
DN 150	1	1300	850	830	1600	150	400	frissvíz
DN 200	2	1300	850	830	1600	200	450	frissvíz/szennyvíz
DN 250	3	1300	850	830	1600	200	450	frissvíz/szennyvíz
DN 300	4	1500	900	900	1800	250	500	frissvíz/szennyvíz
DN 350	5	1500	900	900	1800	250	500	frissvíz/szennyvíz
DN 400	6	1500	900	900	1800	350	600	frissvíz/szennyvíz
DN 500	7	1500	1000	1000	2000	350	600	frissvíz/szennyvíz
DN 600	8	1500	1000	1000	2000	400	650	frissvíz/szennyvíz
DN 700	9	1750	1000	1150	2200	450	700	frissvíz/szennyvíz

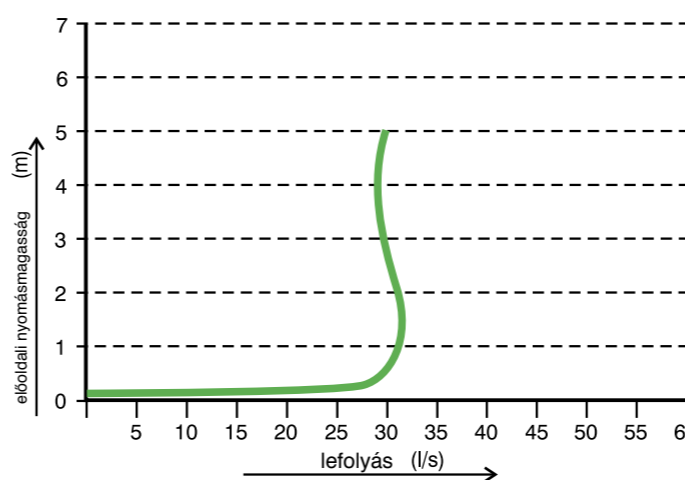
### távfelügyelet

Orsós emelőhajtás a lefolyó mennyiség átállításához

S1 és S2 vezérlő tolózáron



### Lefolyási jelleggörbe



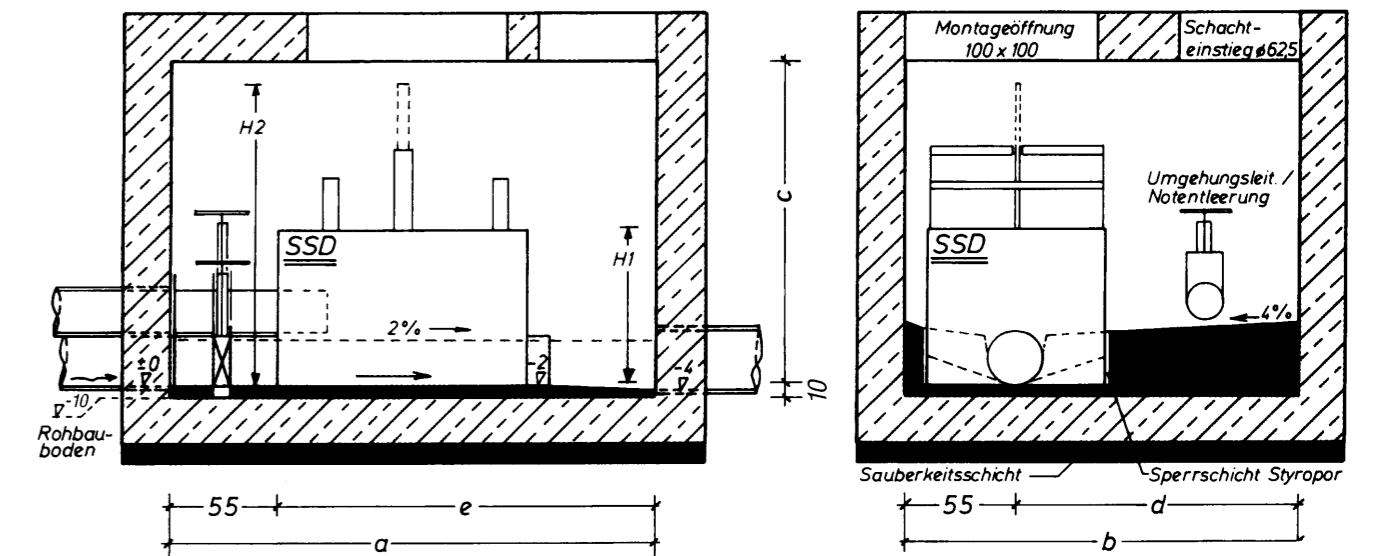
# Méretek



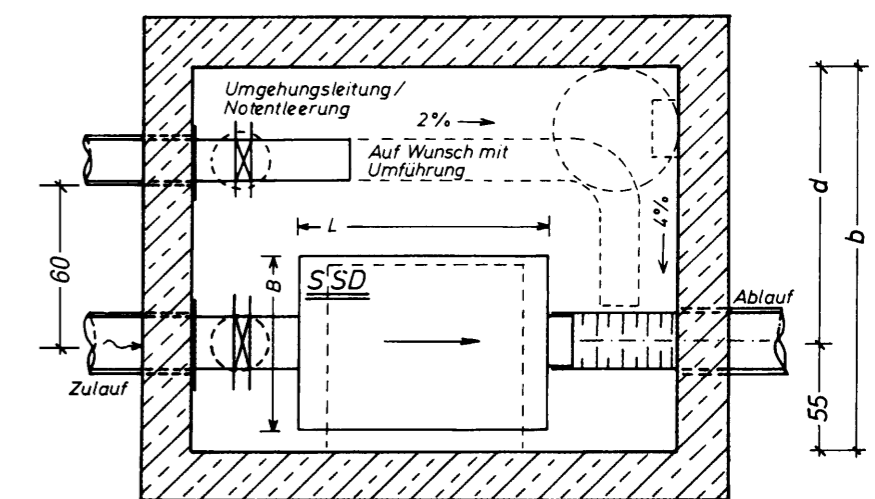
Fojtóakna méretei (fojtószerkezet kerülővezetékkel)

fojtótípus	a	b	d	e
DN 150	2,50 m	2,00 m	1,45 m	1,95 m
DN 200	2,50 m	2,00 m	1,45 m	1,95 m
DN 250	2,50 m	2,00 m	1,45 m	1,95 m
DN 300	2,75 m	2,00 m	1,45 m	2,20 m
DN 350	2,75 m	2,00 m	1,45 m	2,20 m
DN 400	2,75 m	2,00 m	1,45 m	2,20 m
DN 500	2,75 m	2,25 m	1,70 m	2,20 m
DN 600	2,75 m	2,25 m	1,70 m	2,20 m
DN 700	3,00 m	2,50 m	1,95 m	2,45 m

Méretek cm-ben



Rohbau Boden = nyers padozat • Montageöffnung = szerelő nyílás • Schachteinstieg = akna lejárát • Umgehungsleit./Notentleerung = kerülővezeték/vészleírítés  
Sauberkeitsschicht = tisztasági réteg • Sperrschicht Styropor = sztiropor záróréteg • Auf Wunsch mit Umführung = kérésre kerülővezetékkel • Zulauf = befolyás • Ablauf = kifolyás



A profilbetonozást szerelés után kell elvégezni !