

*The German spirit of quality since 1854*

**Költség összehasonlítás szilárd közetkút, 50m mély  
Üveggolyó / kavics használata esetén**

Beruházás	25 év		40 év	
	Üveggolyó EURO	Kavics EURO	Üveggolyó EURO	Kavics EURO
Építés előkészítése	20.000	20.000	20.000	20.000
Fúrás	15.000	15.000	15.000	15.000
Kútépítés	101.750	101.750	101.750	101.750
Kavicságy	1.250	2.500	1.250	2.500
Üveggolyók	8.000	0	8.000	0
Homoktalanítás	600	1.300	600	1.300
Tisztítószivattyúzás	225	450	225	450
<b>Teljes beruházás</b>	<b>146.825</b>	<b>141.000</b>	<b>146.825</b>	<b>141.000</b>
<b>Különbség</b>	<b>5.825</b>		<b>5.825</b>	
<b>Abszolút százalék</b>	<b>104%</b>		<b>104%</b>	
<b>Üzemeltetési költség</b>				
Energia (U-Szivattyú)	62.370	86.625	99.792	138.600
Regenerálás	30.000	60.000	50.000	100.000
<b>Teljes üzemeltetési költség</b>	<b>92.370</b>	<b>146.625</b>	<b>149.792</b>	<b>238.600</b>
<b>Összköltség - Időtartam</b>	<b>239.195</b>	<b>287.625</b>	<b>296.617</b>	<b>379.600</b>
<b>Abszolút százalék</b>	<b>83%</b>		<b>78%</b>	
<b>Teljes költségmegtakarítás</b>	<b>48.430</b>		<b>82.983</b>	
<b>Százalék</b>	<b>17%</b>		<b>22%</b>	

**Költség összehasonlítás laza közetkút, 25m mély  
Üveggolyó / kavics használata esetén**

Beruházás	25év		40 év	
	Üveggolyó EURO	Kavics EURO	Üveggolyó EURO	Kavics EURO
Építés előkészítése	15.000	15.000	15.000	15.000
kútfúrás	7.800	7.800	7.800	7.800
Kiépítés, mellékszolgáltatásokkal együtt	72.000	72.000	72.000	72.000
Kavicságy	50	1.800	50	1.800
Üveggolyó	6.000	0	6.000	0
Próbaszivattyúzások	14.650	14.650	14.650	14.650
Homoktalanítás	400	2.400	400	2.400
Tisztítószivattyúzás	150	600	150	600
<b>Teljes beruházás</b>	<b>116.050</b>	<b>114.250</b>	<b>116.050</b>	<b>114.250</b>
<b>Különbség</b>	<b>1.800</b>		<b>1.800</b>	
<b>Abszolút százalék</b>	<b>102%</b>		<b>102%</b>	
<b>Üzemeltetési költség</b>				
Energia (U-Szivattyú)	44.794	59.725	71.670	95.560
Regenerálás	25.000	50.000	50.000	100.000
<b>Teljes üzemeltetési költség</b>	<b>69.794</b>	<b>109.725</b>	<b>121.670</b>	<b>195.560</b>
<b>Összköltség - Időtartam</b>	<b>185.844</b>	<b>223.975</b>	<b>237.720</b>	<b>309.810</b>
<b>Abszolút százalék</b>	<b>83%</b>		<b>77%</b>	
<b>Teljes költségmegtakarítás</b>	<b>38.131</b>		<b>72.090</b>	
<b>Százalék</b>	<b>17%</b>		<b>23%</b>	

# SiLibeads®

...crystal clearwater

**ar** AQUA REGIA

8000 Székesfehérvár  
Verebélyi köz 2.  
tel.:+36-30-757-19-18  
tel.:+36-30-95-77-396  
web: www.aquaregia.hu  
e-mail: service@aquaregia.hu



SIGMUND LINDNER GMBH

Oberwarmersteinacher Str. 38 · 95485 Warmersteinach/Germany

Phone (++49) 92 77 - 9 94 10 · Fax (++49) 92 77 - 9 9499

www.sili.eu · E-Mail: sili@sigmund-lindner.com

# Brunnenkugeln

# 7 Indok

## miért használjunk inkább üveggolyókat szűrőkavicsok helyett ivóvízes kutak esetén?



### 1 Kémiailag és mikrobiológiailag tiszta

- Az üveggolyók megfelelnek az LFGB 31. §-a és a 35/2004/EK rendelet 3. cikk követelményeinek.
- Feltöltés előtt nincs szükség fertőtlenítésre
- Nem keletkezik por a betöltéskor

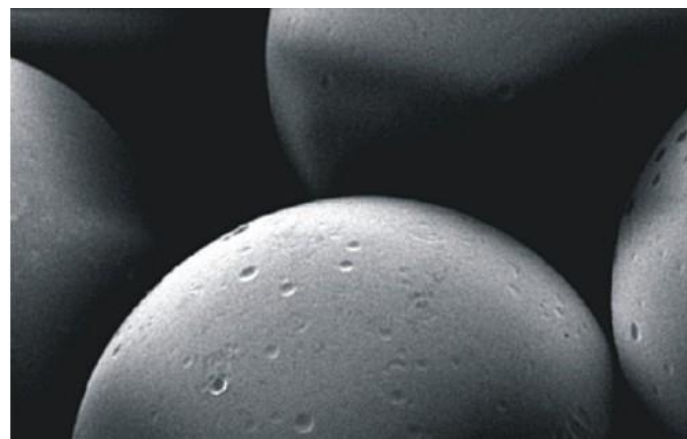


### 2 Gömbölyű pontos golyó-forma és homogén szemcseméret

- Nincs boltosodás a beépítésnél
- Az egyszemcsés töltés lehetővé teszi a szűrőcsövek részisétségének optimális beállítását
- A lehető legnagyobb pórustér
- nincs másodlagos összenyomódás, azaz mindig a lehető legnagyobb pórustér és állandó maximális hidraulikus átteresztőképesség lesz
- a nagyobb és szabályosabb póruscsatornáknak köszönhetően optimális regenerálhatóság

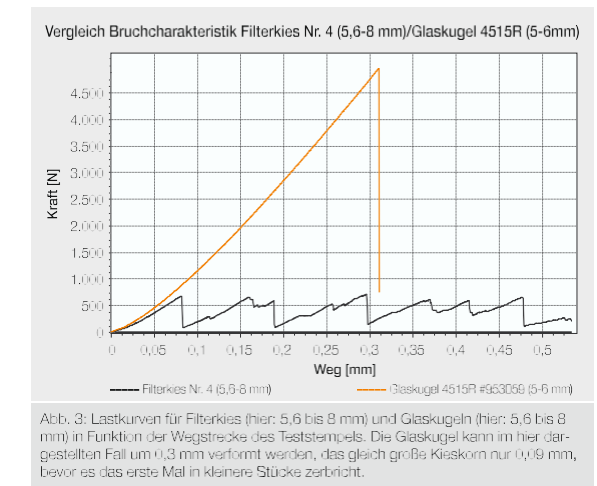
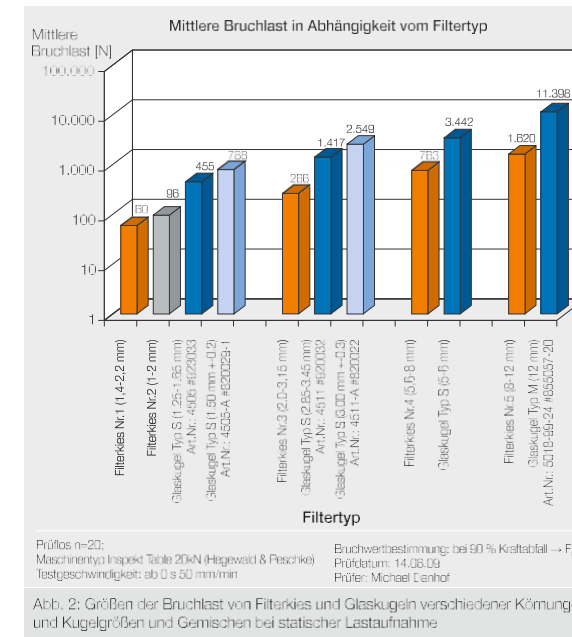
### 3 Széles szemcseméret-tartomány

- optimális illeszkedés a névleges szemcseátmérőhöz a megfelelő töltőszemcse-átmérő pontos kiválasztása



### 4 Négy- tizenhatszor nagyobb szakítószilárdság, mint a kavicsnál.

- a szerelésnél nincs anyagtörés
- a szűrőrések nem tömődnek el a törmelékkel
- a szűrőágyban a pórusok nem okkeresednek, nincs kolmatáció
- a feltöltés után nincs szükség tisztítószivattyúzásra és homoktalanításra



### 5 A lehető legkisebb és sima felület

- 40%-kal kevesebb vas- és mangánlerakódás
- hosszabb idő a regenerálások között
- gátolja a biofilmképződést
- a burkolatok könnyen tisztíthatóak



### 6 A gyűrűstér jól látható a tekerceszt szűrőknél

### 7 A kutak hosszabb működési- és használati ideje alacsonyabb üzemeltetési és karbantartási költségek mellett. ROI-táblázatot lásd a hátoldalon.

**AQUA REGIA**

8000 Székesfehérvár  
Verebélyi köz 2.  
tel.: +36-30-757-19-18  
tel.: +36-30-95-77-396  
web: [www.aquaregia.hu](http://www.aquaregia.hu)  
e-mail: [service@aquaregia.hu](mailto:service@aquaregia.hu)